

PANELS EN RÉSEAU

INÉGALITÉS ET INIQUITÉS AU TEMPS DE LA COVID-19

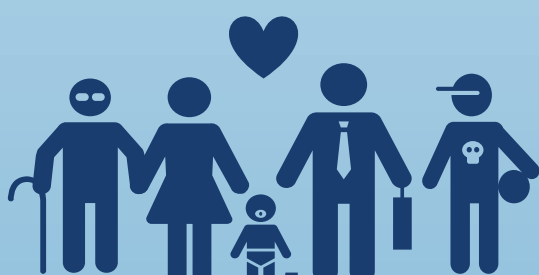
Série 1

Au printemps 2020, le réseau PÉRISCOPE s'est interrogé sur les inégalités/iniquités scolaires au temps de la Covid-19. Par cette infographie, nous revenons sur des points marquants de cette première série de panels.

BESOINS DE L'ÉLÈVE

Bloom ou Maslow?
 Appliquer
 Comprendre
 Appartenance
 Sécurité

L'encadrement du métier d'élève par la famille, un élément-clé



L'encadrement varie d'une famille à l'autre, et plus encore en temps de pandémie



Pour de la continuité pédagogique



- ✓ Accès aux outils et aux ressources numériques
- ✓ Formation de base en littéracie et en numératie
- ✓ Révision des modèles explicatifs de la persévérance
- ✓ Formation pédagogique : travailler à distance
- ✓ Valorisation de la profession enseignante

L'APPRENTISSAGE

DES

MATHÉMATIQUES

Échec ou Math?

SOURCES POSSIBLES D'INIQUITÉS



1. La posture épistémologique de l'enseignant·e
2. Son intégration des outils
3. Sa conception de l'évaluation

Facteurs de réussite



Rapide soutien de l'établissement



Entraide entre collègues enseignant·e·s (tutoriels, références à des outils et échanges par courriel)



Soutien technique en tout temps

Le confinement a affaibli le lien affectif élèves-enseignant·e. Cela a aussi compliqué les plans de travail hebdomadaires, notamment les travaux d'équipe.



Pour les parents d'élève(s) avec des difficultés d'apprentissage :

- Diminution des services de soutien
- Communications requises



Le lien parent-enseignant-e constitue une clé de la réussite scolaire.

Retrait?



Ingérence?

Ce qui influence la réussite scolaire

- ↑ Le soutien du parent
- ↑ Le désir d'apprendre de l'élève
- ↓ Les contraintes des parents
p.ex. engagements professionnels, connaissances de la discipline
- ↓ Les tensions familiales
- ↓ La faible motivation de l'élève

Collaborer à l'école

Collabo ou Solo?

Travailler en collaboration requiert :

- Se donner une visée claire et commune
- S'engager dans une démarche connue
- Respecter le style d'enseignement de chacun-e

Convoquer le personnel d'une école pour savoir qui veut davantage s'impliquer dans des projets communs où chaque membre gagne quelque chose est une démarche souhaitable.



Favoriser la collaboration ne renvoie pas forcément à rejeter le travail individuel.



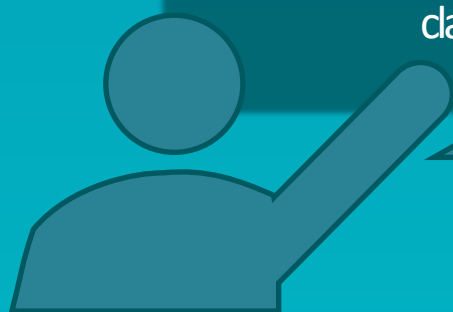
Mieux vaut s'approcher des gens prêts à collaborer au projet que de ceux et celles qui adhèrent seulement à la vision du projet.

La collaboration demeure avant tout un moyen viable en vue d'atteindre quelque chose.



Elle suppose également les efforts de tout un chacun-e.

Avec le confinement, l'enseignant-e doit établir à nouveau le lien de confiance avec ses élèves étant donné que la classe se trouve dans une nouvelle situation.



RELATIONS ÉCOLES-COMMUNAUTÉ

Urgence ou Négligence?

La direction d'école joue un rôle pivot dans le développement des relations école-communauté et les parents sont des médiateur·rice·s, voire des facilitateur·rice·s.

Cela dit, la qualité des relations école-communauté varie selon le milieu :

Suivant le cas de l'école x, la Covid-19 a favorisé un rapprochement entre la direction d'école et les organismes communautaires de proximité, ce qui a permis de desservir la nourriture dans les familles et de sonder celles-ci quant aux besoins techniques pour l'enseignement à distance en vue de réduire les écarts.



Parallèlement, l'École en réseau (ÉER) s'est affilié à des experts (muséologue, bibliothécaires, scientifiques, artistes, etc.) pour la réalisation de projets d'apprentissage de sorte que la communauté a créé de la médiation culturelle en réseau.



Le confinement limite les possibilités d'activités hors école. Pourtant, ces autres espaces offrent des situations d'apprentissage intéressantes.

GESTION DU MATÉRIEL DIDACTIQUE *Balises ou Valises?*

Triple distinction :

1. Matériel inhérent à une tâche
2. Matériel qui supporte le raisonnement
3. Matériel qui contraint tout en favorisant la flexibilité des raisonnements



La prise de décisions centralisée est monnaie courante, mais souvent ce type de gestion ne prend pas assez en compte les autres acteur·e·s.

La logistique se complexifie avec les mesures sanitaires à prendre en compte.



Plusieur·e·s craignent les usages du numérique vu les inégalités d'accès.



Possibilités de gestion



Utilisation du numérique

- Facilite l'accès aux ressources
- Sollicite des processus différents de ceux appelés par la manipulation tangible
- Incite à présenter un beau produit, et qui peut-être au détriment du processus



Utilisation créative du matériel de maison

- Des usages pour concrétiser les apprentissage



Optimisation de la gestion des prêts

- L'apport des bibliothèques en déploiement



Préparation de trousseaux pédagogiques

- Bénéfique, s'il y a accompagnement