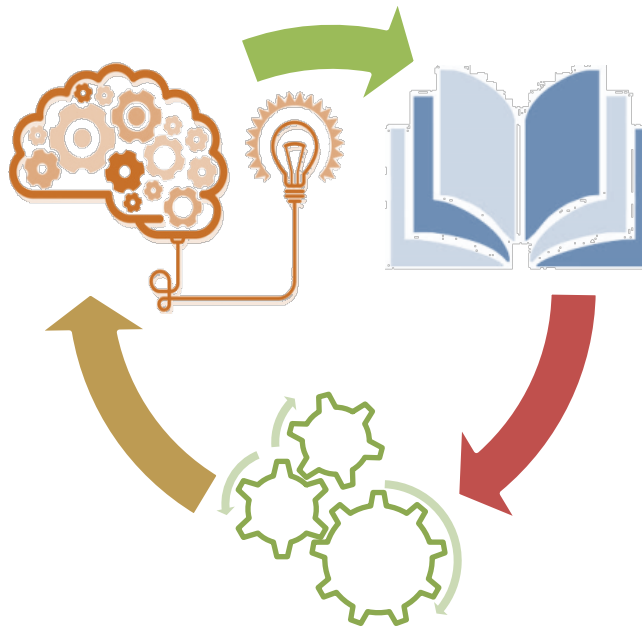


FORMATION

LES INFÉRENCES : DES ÉCRITS SCIENTIFIQUES À LA PRATIQUE PÉDAGOGIQUE



CAHIER DU PARTICIPANT

RENCONTRE 3

Édith Lambert-Bonin M.Sc. O(C), orthophoniste, Justine Bruneau, M.Sc.,
orthophoniste, Véronique Landry, M.Sc., orthophoniste

2015

*Formation élaborée dans le cadre de la recherche-action ECRIT (St-Pierre, Desmarais, Hamel,
Laferrière & St-Pierre, 2017)(Programme PRS Actions concertées FQR-SC/MEES, 2014-2018)*

RENCONTRE 3

UN REGARD CRITIQUE VERS UN ENSEIGNEMENT EFFICACE

Date :

Heure :

Accès web : sur invitation à l'activité par la plateforme web

Document(s) à télécharger/imprimer: Cahier du participant (rencontre 3)

N.B. VEUILLEZ ÉGALEMENT AVOIR EN MAIN VOTRE
CAHIER DU PARTICIPANT DE LA RENCONTRE 2.

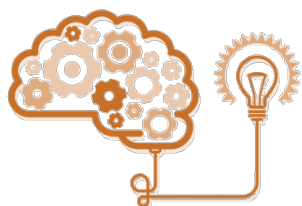
NOTE AUX PARTICIPANTS:
*L'intégralité de la présentation incluant les diapositives
présentées sera rendue disponible
après la rencontre.*



MARCHE À SUIVRE POUR LA RENCONTRE 3

TÂCHES
COMPLÉTÉES

- 1 Procéder à la connexion et à la configuration de la plateforme web.
Afin de respecter l'horaire et de permettre le bon déroulement de la rencontre, les participants doivent s'assurer de résoudre les problèmes techniques liés à leur ordinateur ou à la plateforme web avant la rencontre, s'il y a lieu.
Par ailleurs, il est recommandé de se connecter à la plateforme web 10 minutes avant le début de la rencontre.
- 2 Télécharger et imprimer les documents disponibles.
Chaque participant est responsable du téléchargement et de l'impression des documents qui seront mis disponibles sur la plateforme web la journée qui précède la rencontre.
- 3 Compléter l'activité de réflexion AVANT la rencontre 3.
Les participants doivent compléter le tableau des connaissances à la page 3 du cahier du participant avant la tenue de la rencontre 3.
- 4 Participer à la rencontre 3.
Compte tenu des différentes activités en atelier proposées lors de la rencontre, une participation en direct à la rencontre est recommandée.
- 5 Compléter l'activité de réflexion APRÈS la rencontre 3.
Les participants doivent compléter l'activité de réflexion aux pages 9 et 10 du cahier du participant après la tenue de la rencontre 3.
- 6 Remplir le formulaire d'évaluation de la rencontre (sondage web).
Les participants sont invités à remplir un formulaire d'évaluation pour fournir des commentaires généraux et suggestions.



ACTIVITÉ DE RÉFLEXION

Tableau des connaissances antérieures relatives aux inférences

QUE SAVEZ-VOUS À PROPOS DES INFÉRENCES?

Inscrivez les connaissances que vous possédez et celles que vous voulez acquérir sur ce sujet.

Ce que je sais (K→ « Known »)	Ce que je veux savoir (W→ « Want to know »)
<i>Comment sélectionnez-vous votre matériel pédagogique pour enseigner les inférences?</i>	
<i>Quelle est la place des données scientifiques dans votre pratique pédagogique?</i>	
<i>Que connaissez-vous du modèle de « Réponse à l'Intervention » (RAI)?</i>	

NOTES :

RENCONTRE 3 UN REGARD CRITIQUE VERS UN ENSEIGNEMENT EFFICACE

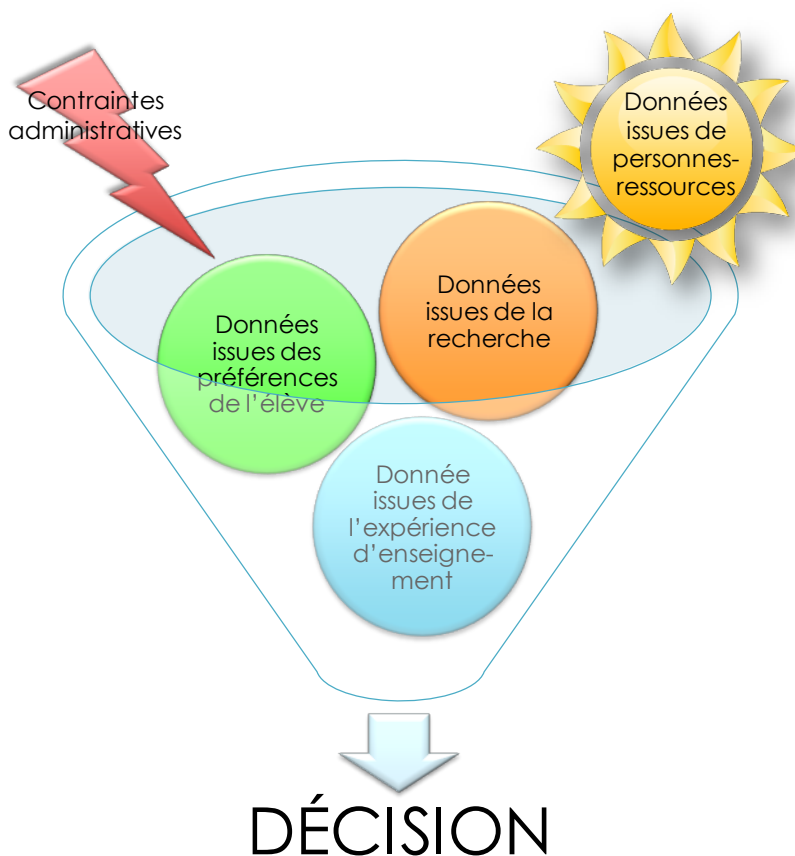
THÈME 5 : LA PRATIQUE GUIDÉE PAR LES FAITS SCIENTIFIQUES



SCHÉMA 1 :

La pratique guidée par les faits scientifiques

(adaptation à partir des travaux de Sackett et al. (1996), Dollohan (2007) et Trudeau(2014))



Attention! Le **nombre** et le **poids** de ces éléments peuvent varier lors de la prise de décision.

NOTES :



Élaborez une liste de critères qui vous permettra d'analyser de façon critique le matériel ou les approches pédagogiques et de vous guider dans leur sélection.

Liste de critères d'analyse critique

1. _____
2. _____
3. _____
4. _____
5. _____
6. _____
7. _____
8. _____
9. _____
10. _____

NOTES :



À partir des informations que vous disposez concernant le texte « Le secret du luthier », effectuez une analyse critique de ce matériel en vous appuyant sur les questions suivantes.

- A) EN VOUS BASANT SUR LA LISTE DE CRITÈRES DE LA PAGE PRÉCÉDENTE, EST-CE QUE L'UTILISATION DE CET OUTIL EST FONDÉE? _____

- B) QUE PENSEZ-VOUS DU NOMBRE DE QUESTIONS D'INFÉRENCES PAR RAPPORT AU NOMBRE DE QUESTIONS FACTUELLES? _____

- C) QUE PENSEZ-VOUS DE LA VARIÉTÉ DES QUESTIONS D'INFÉRENCES? _____

- D) À LA LUMIÈRE DE L'ENSEMBLE DE CES INFORMATIONS, UTILISERIEZ-VOUS CE MATÉRIEL DANS VOTRE CLASSE? EXPLIQUEZ. _____

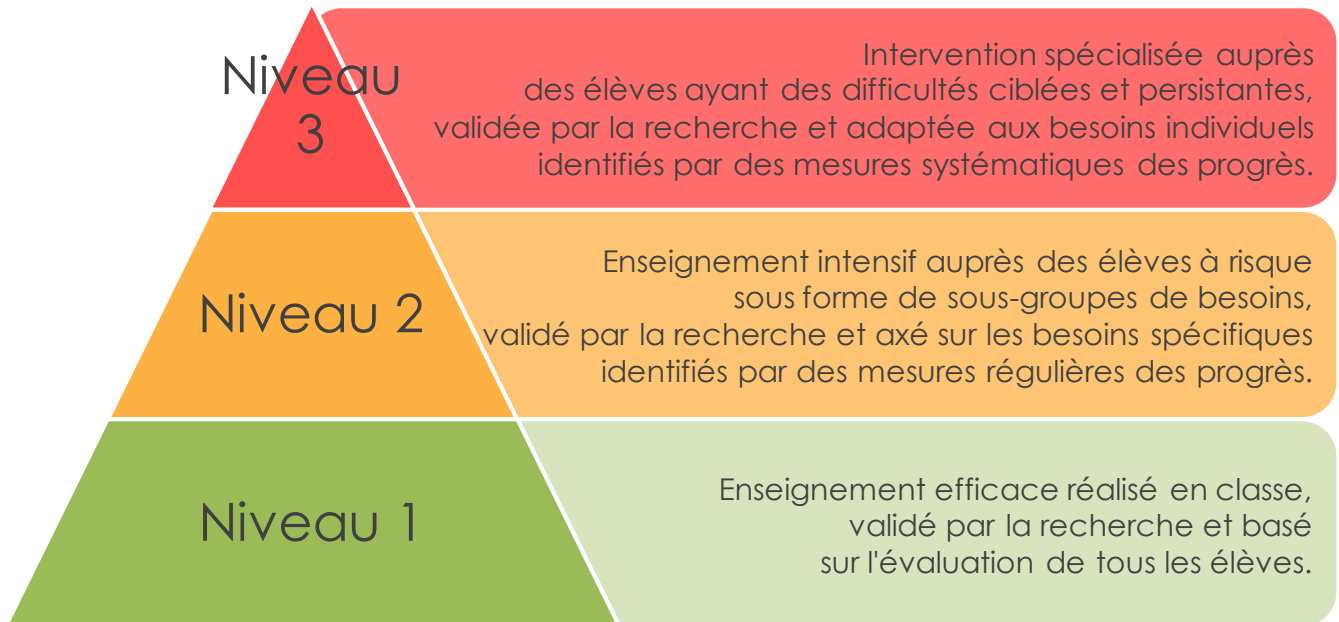
NOTES :

THÈME 6 : LA RÉPONSE À L'INTERVENTION



Le modèle de la réponse à l'intervention en éducation

(Inspiré de WHITTEN, Éizabeth, ESTEVES, Kelli J. et WOODROW, Alice, adaptation de Daniel D. Demers, Chenelière Éducation, La réponse à l'intervention : un modèle efficace de différenciation, 2012.)

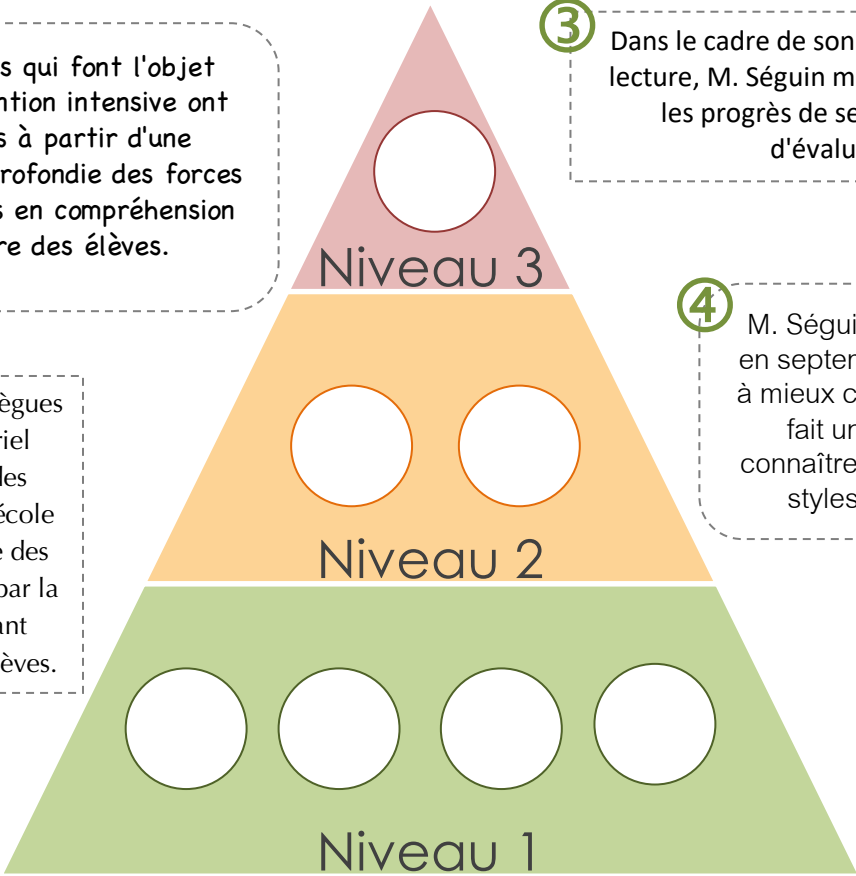


NOTES :



ACTIVITÉ 9

Inscrivez le numéro de chaque énoncé dans le niveau d'intervention approprié.



1 Les habiletés qui font l'objet d'une intervention intensive ont été ciblées à partir d'une évaluation approfondie des forces et des besoins en compréhension de lecture des élèves.

2 M Séguin et ses collègues utilisent un matériel pédagogique et des stratégies que leur école a reconnus comme des méthodes validées par la recherche, pouvant profiter à tous les élèves.

3 Dans le cadre de son enseignement de la lecture, M. Séguin mesure régulièrement les progrès de ses élèves à l'aide d'évaluations.

4 M. Séguin accueille sa classe en septembre. Pour apprendre à mieux connaître ses élèves, il fait une activité visant à connaître leurs intérêts et leurs styles d'apprentissage.

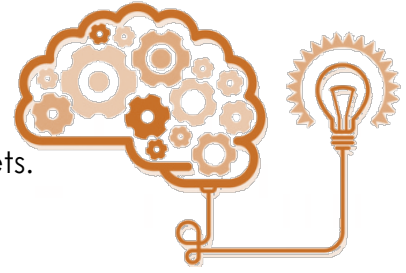
5 Suite à la rencontre avec l'équipe RAI et à la consultation du dossier d'aide particulière, les sept (7) élèves identifiés lors du dépistage systématique reçoivent un enseignement intensif en sous-groupes de besoins avec l'orthopédagogue.

6 Durant la 3^e semaine d'école, M. Séguin procède à un dépistage systématique pour l'ensemble de ses élèves afin de repérer rapidement les élèves à risque de présenter des difficultés en compréhension de lecture.

7 Après six semaines de périodes d'enseignement intensif, un seul des élèves du groupe n'a pas fait pas suffisamment de progrès en lecture et semble même avoir régressé. M. Séguin revoit l'équipe RAI du niveau scolaire pour discuter du cas de cet élève. L'équipe RAI recommande une intervention plus spécialisée et individualisée au cours de laquelle les objectifs seront ciblés en fonction des besoins et où les mesures de progrès seront systématiques pour permettre les ajustements nécessaires.

ACTIVITÉ DE RÉFLEXION

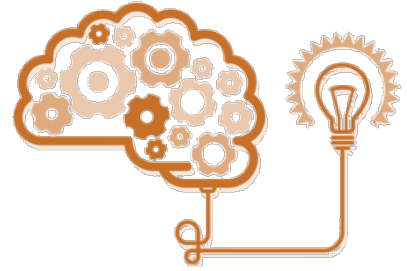
QU'AVEZ-VOUS APPRIS À PROPOS DES THÈMES ABORDÉS?
Inscrivez les connaissances que vous souhaitez retenir sur ces sujets.



A large, rounded rectangular box with a brownish-orange border and a white background. The box is designed for writing and contains ten horizontal lines for text entry. The top-left corner of the box is cut off, giving it a speech bubble-like appearance.

ACTIVITÉ DE RÉFLEXION

RÉPONDEZ AUX QUESTIONS SUIVANTES.



**COMMENT PUIS-JE APPLIQUER CES
CONNAISSANCES DANS MA CLASSE?**

**QUE DEVRAIS-JE ADAPTER OU TENTER DANS
MON ENSEIGNEMENT?**

**QUELS SONT MES BESOINS DANS LA
POURSUITE DE MON CHEMINEMENT
PROFESSIONNEL?**