

5e colloque de notre réseau au bénéfice de
la persévérance et de la réussite scolaires
(PRS)
5 mai 2020 – Via ZOOM



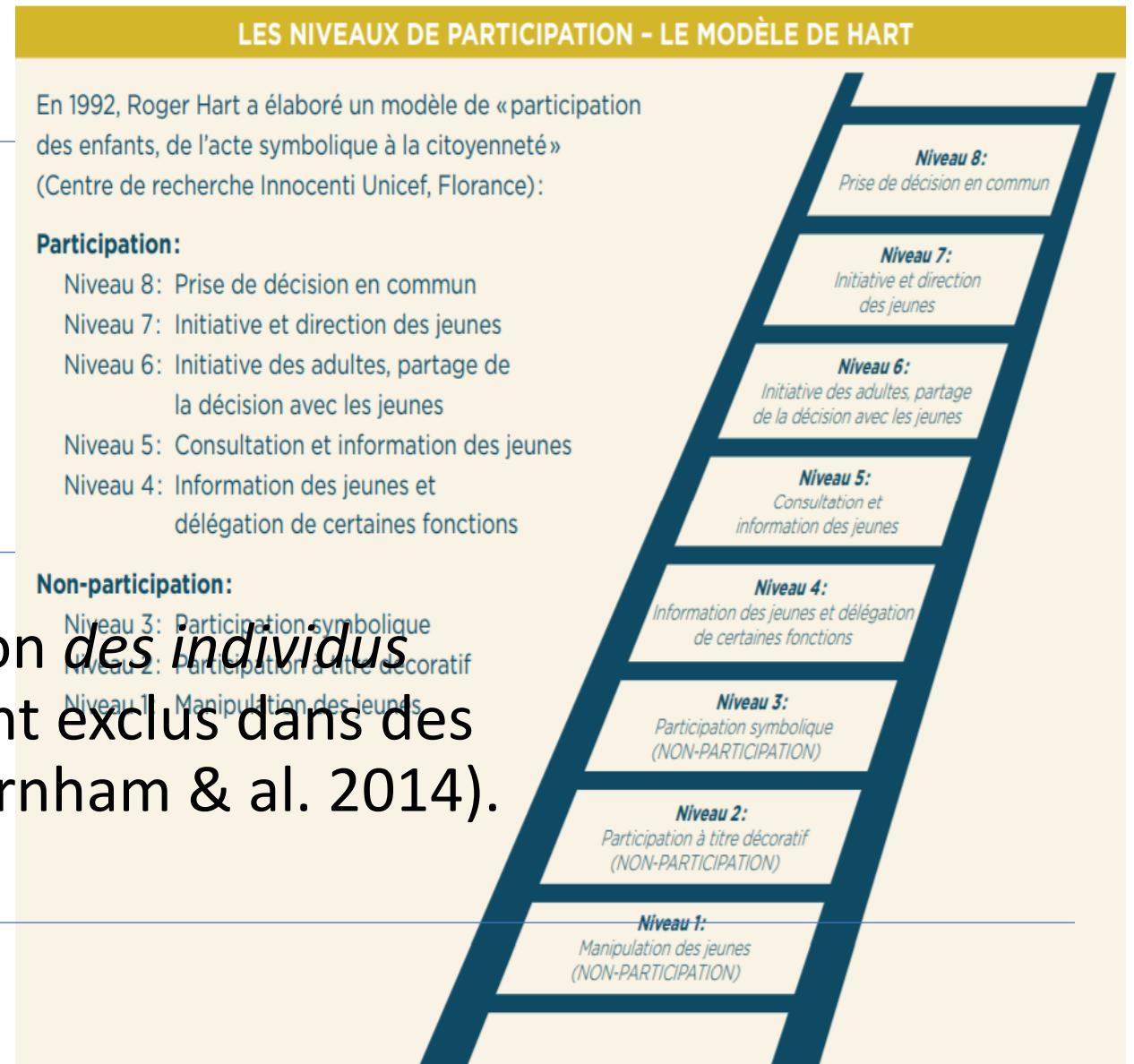
Quand la famille est lieu de participation à la prise de décision

Par Abdoulaye Anne (Université Laval)

La famille, lieu de participation à la prise de décision

- La famille comme **lieu important de participation** à travers l'intervention de ses membres enfants.

- Une **tendance lourde** d'inclusion *des individus ordinaires* ou traditionnellement exclus dans des procédures de délibération (Varnham & al. 2014).



La famille, lieu de participation à la prise de décision

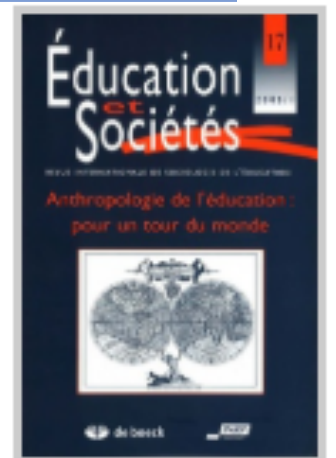
Moteurs du changement



Une tendance à plus de participation des élèves avec des spécificités et formes particulières

- L'**évolution individualiste** vers de nouvelles façons et normes légitimes de « faire famille » (Déchaux, 2009) modifiant les rapports entre milieux sociaux, sexes et générations.

- Les **transferts** de représentations des rapports à l'éducation et de pratiques entre contextes (Anderson- Levitt, 2006)



La famille, lieu de participation à la prise de décision

- La **démocratie participative** leur donne la chance d'interpeler le politico-administratif pour participer à la prise de décision en éducation.
- Des **inégalités** de participation et des *oubliés de la participation* au regard des caractéristiques sociodémographiques et économiques (Institut de la statistique du Québec, 2018)
- Les développements des **réseaux sociaux** et de l'**IA** qui pourraient influencer cette participation des enfants