



Christelle Robert-Mazaye¹,
Stéphanie Demers¹, Catherine
Lanaris¹ & Thérèse Laferrière²

¹ UQO, ² UL

Manifestations d'agentivité relationnelle dans un PRP en émergence




Le contexte en quelques mots

Projet d'actualisation du profil de sortie de la CSRDN et accompagnement de sa mise en oeuvre

Objectifs :

- Définir les six compétences non disciplinaires identifiées
- Recenser des manifestations observables selon le niveau des élèves
- Développer des échelles d'appréciation
- Développer des outils d'accompagnement
- Évaluer le déploiement des outils

Moyen privilégié = la **collaboration**, à travers la mise en oeuvre d'un partenariat recherche-milieu de pratique



Pourquoi miser sur l'agentivité relationnelle ?

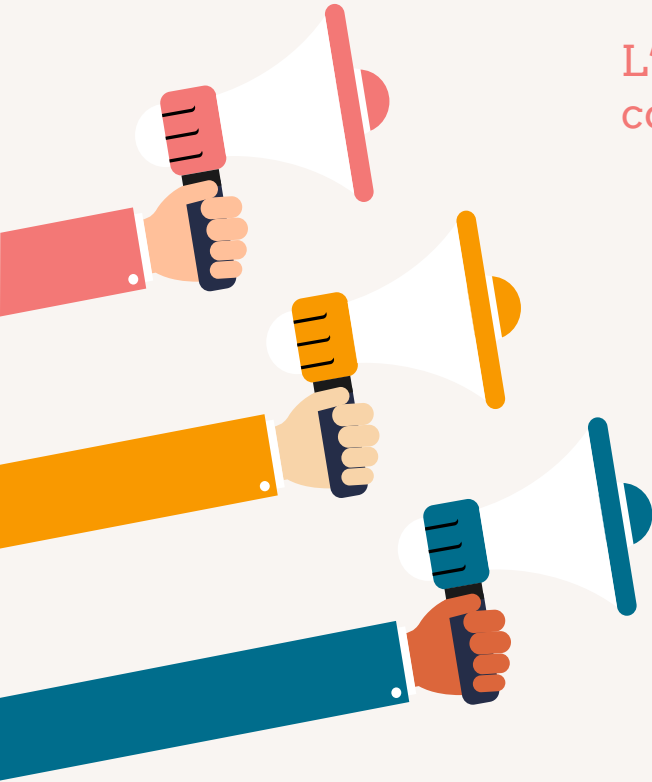
- ... parce qu'elle transforme les représentations préexistantes
- ... parce qu'elle soutient la mise en œuvre du processus de construction du sens chez les individus
- ... parce qu'elle permet d'étendre la compréhension collective d'un objet
- ... parce qu'elle favorise les changements systémique

L'exemple du chantier « vivre-ensemble »

L'agentivité relationnelle au service de la production de connaissances

1^{ère} étape : définition commune du cadre de travail visant à...

- Instaurer une responsabilité mutuelle envers le projet
- Favoriser l'orientation sur l'objet
- Construire une confiance mutuelle

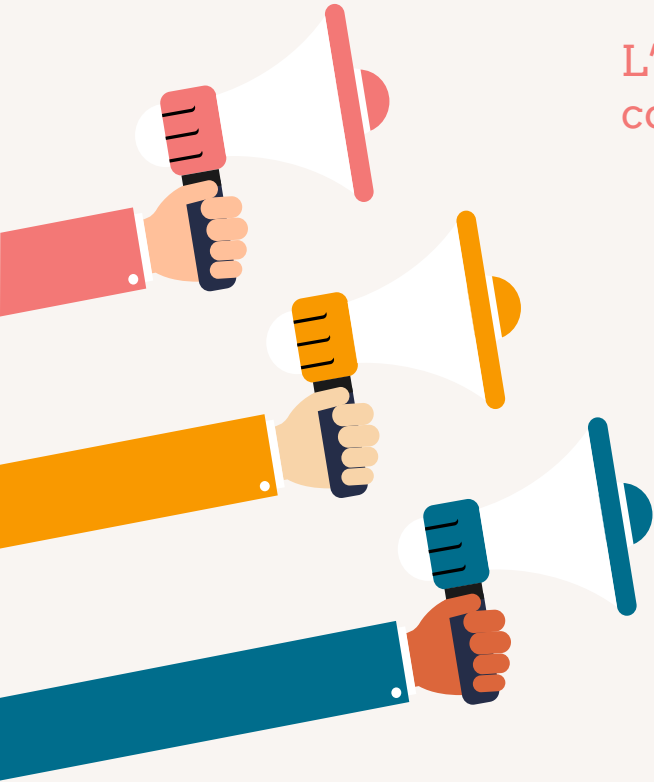


L'exemple du chantier « vivre-ensemble »

L'agentivité relationnelle au service de la production de connaissances

2^{ème} étape : production de connaissance à travers...

- La confrontation des interprétations au sujet de l'objet (à partir des représentations spontanées)
- La mise en œuvre d'une action commune autour de l'objet
- La réciprocité et la reconnaissance des bénéfices mutuels
- La reconnaissance mutuelle des expertises
- La mise en œuvre d'une intelligence partagée



Nos premiers constats

- ... Il y a eu une transformation des conceptions de l'objet et souvent de l'objet lui-même (à travers la mise en œuvre du processus dialogique – d'une conception du vivre-ensemble souvent réduite aux règles de vie à une conception citoyenne)
- ... L'engagement des acteurs a permis le développement d'un réseau de réflexion dont les maillages ont produit une meilleure connaissance de l'objet et une extension de celui-ci (prise en compte du milieu familial, connexion avec ce qu'il se passe hors des murs de l'école)
- ... Définition du vivre-ensemble est le « produit » d'une intelligence partagée mais aussi d'une expertise partagée

Merci

Pour vos questions :

christelle.robert-mazaye@uqo.ca

UQO


Commission scolaire
de la Rivière-du-Nord


PÉRISCOPE
Plateforme Échange, Recherche et Intervention
sur la SCOLARITÉ, PÉRSÉVÉRANCE ET RÉUSSITE


CTREQ
Le centre de transfert
pour la réussite
éducative du Québec